

*Liturgie předem posvěcených Darů*  
**Nyní mocnosti nebeské**



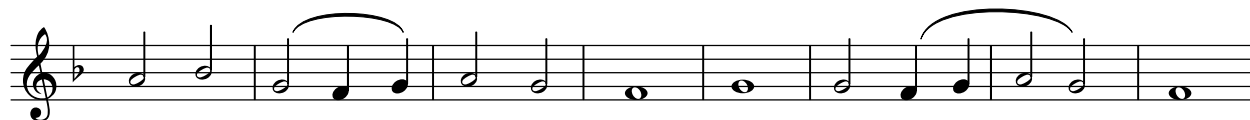
Ny - ní moc - - - no - sti ne - be - ské



s ná - - - mi ne - vi - di - - tel - ně slou - ží,



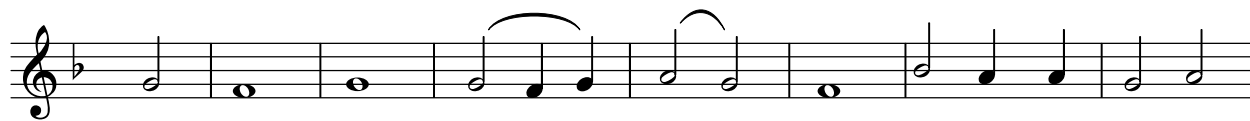
moc - no - sti - - - ne - be - ské s ná - - - mi



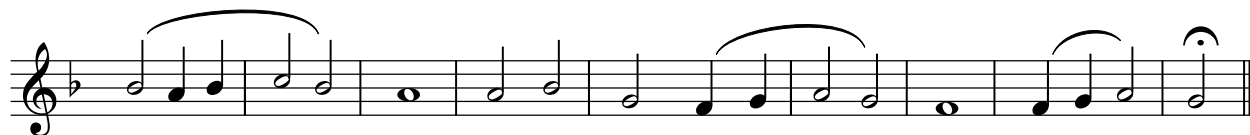
ne - vi - di - - tel - ně slou - ží. Ne - boť, - - - hle,



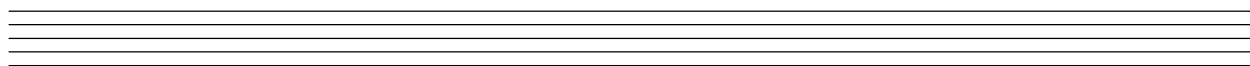
při - chá - zí Král Slá - - - - vy, při - chá - zí - - -

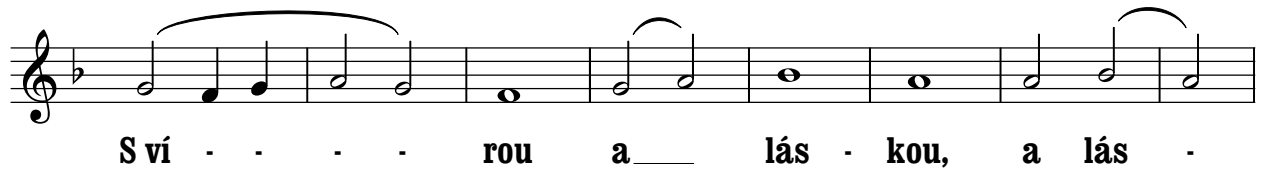


Král Slá - vy. Hle, - - - Žer - tva ta - je - mná, vy - ko -

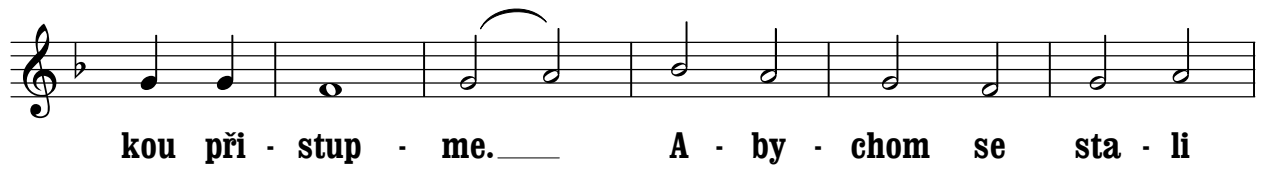


na - - - ná, ne - se - na jest - - - ve slá - - vě.






S ví . . . rou a lás - kou, a lás -



kou při - stup - me. A - by - chom se sta - li



ú . . část - ní - ky ži - vo - ta věč - né - ho.



Al - le - lu - ja, al - le - lu . . . ja, al . . . le - lu - ja.